

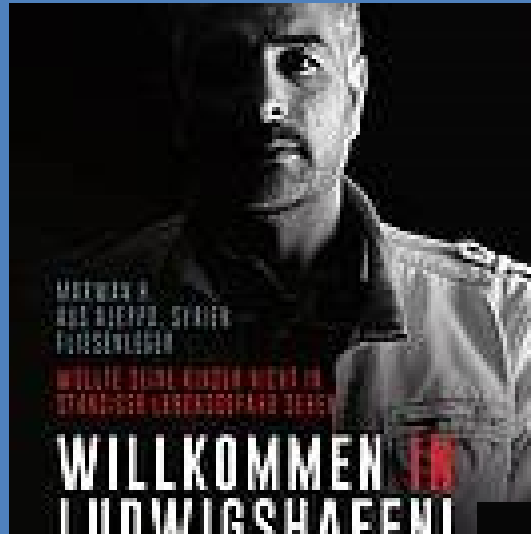
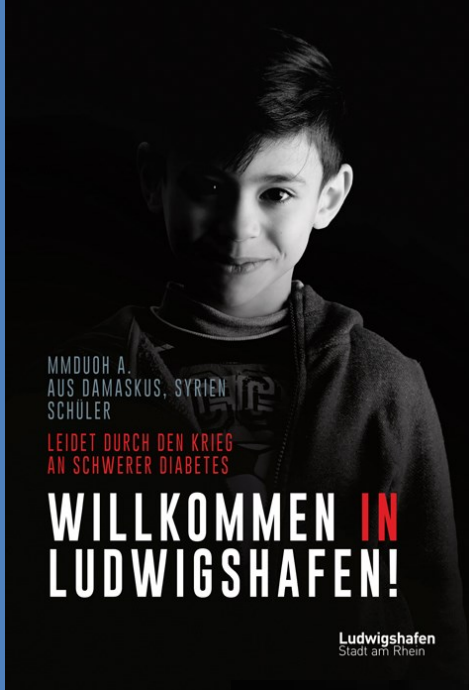
# „WILLKOMMEN in LUDWIGSHAFEN!“

Integration von Flüchtlingen  
in Ludwigshafen

-

Fragen und Anforderungen an  
eine Kommunalverwaltung!

**„ES IST GUT  
OHNE ÄNGST EINZUSCHLAFEN  
UND  
AUFZUWACHEN IM FRIEDEN“**





# Zahlen und Fakten

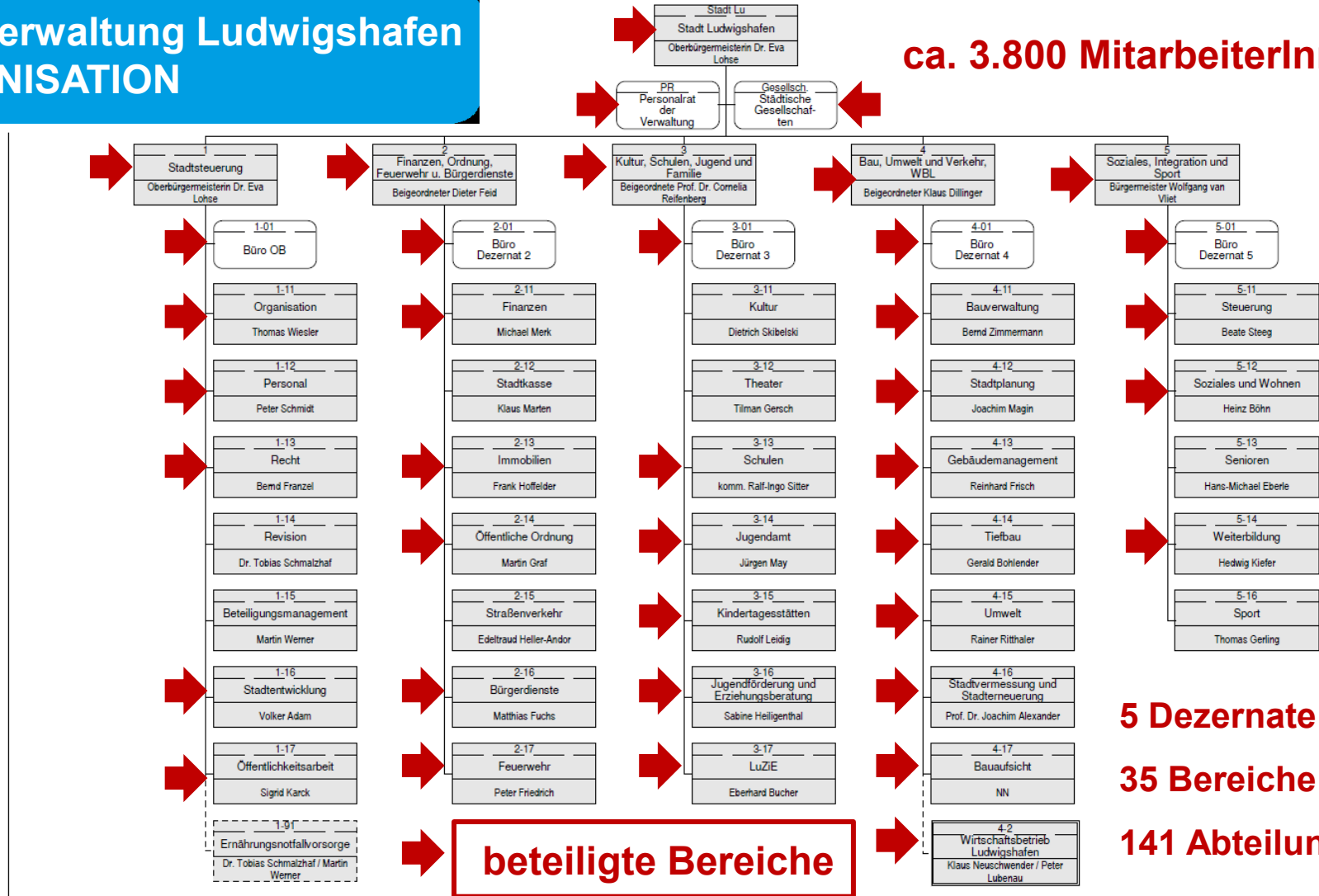
- keine Erstaufnahme – sondern Zuweisungskommune
- Übersicht Neuzuweisungen:

	2014	2015
<i>Zuweisungen</i>	369	1229

<i>Unterteilungen in:</i>	<i>Folgeanträge, Erstaufnahme</i>
<i>Personengruppen:</i>	<i>Minderjährige ohne Begleitung, Frauen, Männer, Familien</i>
<i>Herkunftsländer:</i>	<i>Syrien, Eritrea, Irak, Iran</i>

**Stadtverwaltung Ludwigshafen**  
**ORGANISATION**

**ca. 3.800 MitarbeiterInnen**



**beteiligte Bereiche**

**5 Dezernate**  
**35 Bereiche**  
**141 Abteilungen**

# Maßnahmen zur Unterbringung

- 15 Standorte als Unterbringungsmöglichkeiten (Wohnungen, Häuser in Wohnstruktur, SOS-Hallen)
- weitere Standorte werden gesucht
- Unterbringung in privaten und städtischen Wohnungen
- bis 2016 weitere Unterbringungsmöglichkeiten mit bis zu 2200 Betten
- Maßnahmen => Folgenutzung!
- Investition von ca. 60 Mill. € (Zuschüsse = 0)

**! Erleichterung: Vergabe über Generalunternehmer !**

# Personelle Maßnahmen

- 67 Neueinstellungen (40 fest, 27 befristet)
- weitere Stellen werden beantragt
- Stundenerhöhungen bei den Mitarbeiter/innen
- viele Mitarbeiter/innen am Rande des Machbaren
- externe Vergabe
- Unterstützung durch sehr engagierte ehrenamtliche Helfer/innen



# Qualifizierung der Mitarbeiter/innen

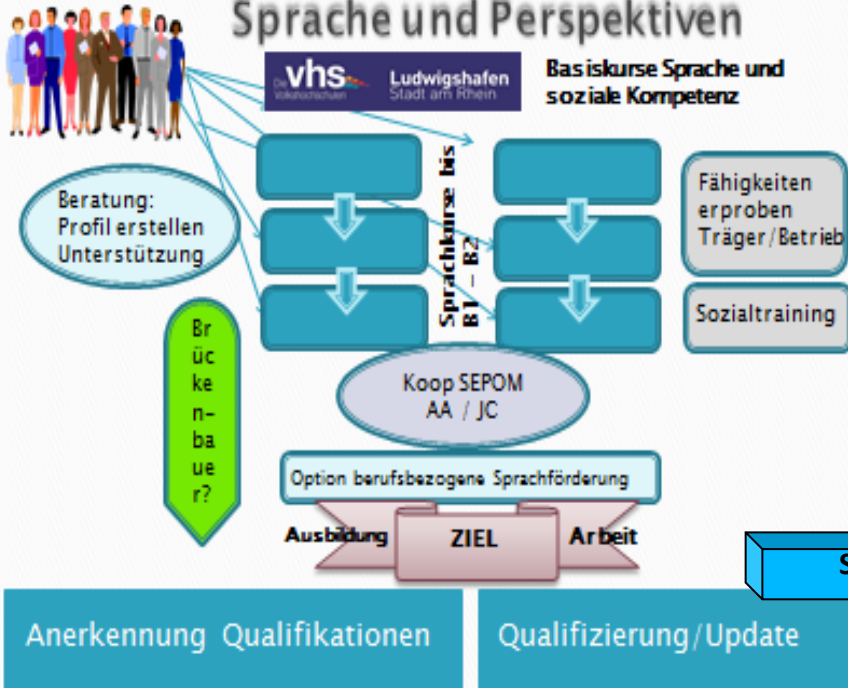
- eigene Fachkräfte nicht vorhanden
- Ausbildung dauert zu lange
- Fachkräfte = Mangelware am Arbeitsmarkt
- zusätzliche spezielle Qualifizierungen notwendig
- Quereinsteiger ohne notwendige Qualifizierung
- zusätzliche Belastung durch Einarbeitung
- fehlende HH-Mittel für die Qualifizierung

# Sprachförderung Asylsuchende

Bis 2014 Förderung unstetig ⚡

Ab 08/2015: SSK Sprache + Soz. Kompetenz  
Basissprachförderung für ALLE – 200 UE

## Ab 2014: Neue Chancen Sprache und Perspektiven

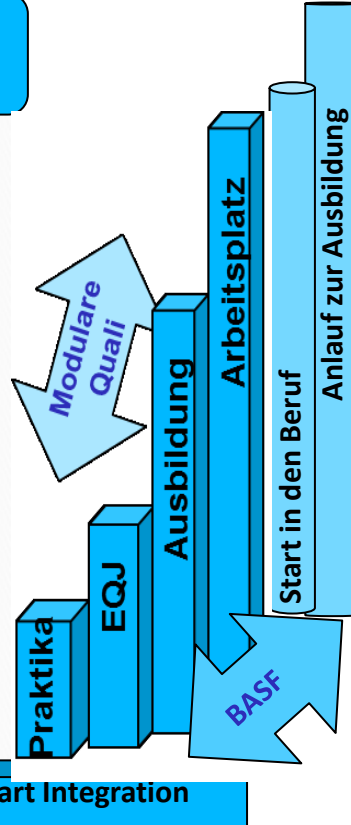


**vhs**  
Die Volkshochschulen

**Ludwigshafen**  
Stadt am Rhein

Schulung Ehrenamt:  
Unser Stadtteil.....  
**Sprachunterstützer**

Sprach-  
förderung  
Kinder



BA Einsteigerkurse 320UE

In Zahlen 2015 (2013):  
**Kurse: 74 (49+1+24)\*** (12)  
**Teilnehmer: 974+140\***(162)  
**UE: 10.806\*** (888)  
**\*vorl. Stand 12/15**

Ab  
11/15

Öffnung BAMF-Kurse

**Ludwigshafen**  
Stadt am Rhein

Politischer Auftakt 2016 Erbacher Hof Mainz  
Beitrag von Thomas Grünert  
Personalratsvorsitzender der Stadtverwaltung  
Ludwigshafen

# Deutsch für Flüchtlinge

- VHS: 74 Kurse für Flüchtlinge, davon 49 reine Flüchtlingskurse
- 1 ESF/BAMF-Kurs: berufsbezogenes Deutsch
- 24 Kurse mit Kinderbetreuung für Migrantinnen, darunter auch viele Flüchtlingsfrauen
- d. h. fast 11 Tausend Unterrichtseinheiten
- zusätzlich 6 Kurse mit 140 Flüchtlingen, die bei den Trägern organisiert wurden.

# Chancen für uns?

- Demografische Entwicklung
- Deckung von fehlenden Fachkräften
- Möglichkeit der Bildungsintegration
- Chance zur Anerkennung und Aufwertung des öffentlichen Dienstes (ö. D.)
- Diskussion der Daseinsvorsorge durch ö. D.

# Danke für Ihre Aufmerksamkeit!